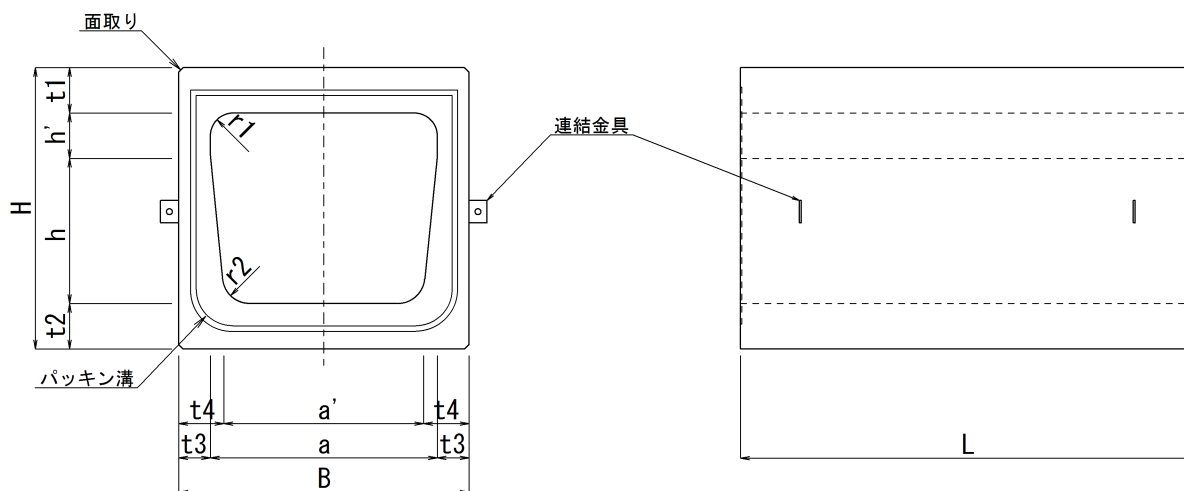


17. ベンチボックス



呼び名	寸法 (mm)													自動車 荷重	参考重量 (kg)	
	B	H	a	a'	h	h'	t1	t2	t3	t4	r1	r2	L			
300	420	470	300	260	200	100	85	85	60	80.0	50	40	1,000	T-20	268	
400	530	540	400	345	260		90	90	65	92.5		50			50	362
450	580	585	450	390	295		95	95		95.0						60
500	640	620	500	435	320		100	100	70	102.5		477				
許容差	± 4						+4 , -2			-		±5				

※連結用ボルト(M10)・ナット・座金付きです。

※パッキン付きです。(貼付に必要な接着剤等をご準備ください)