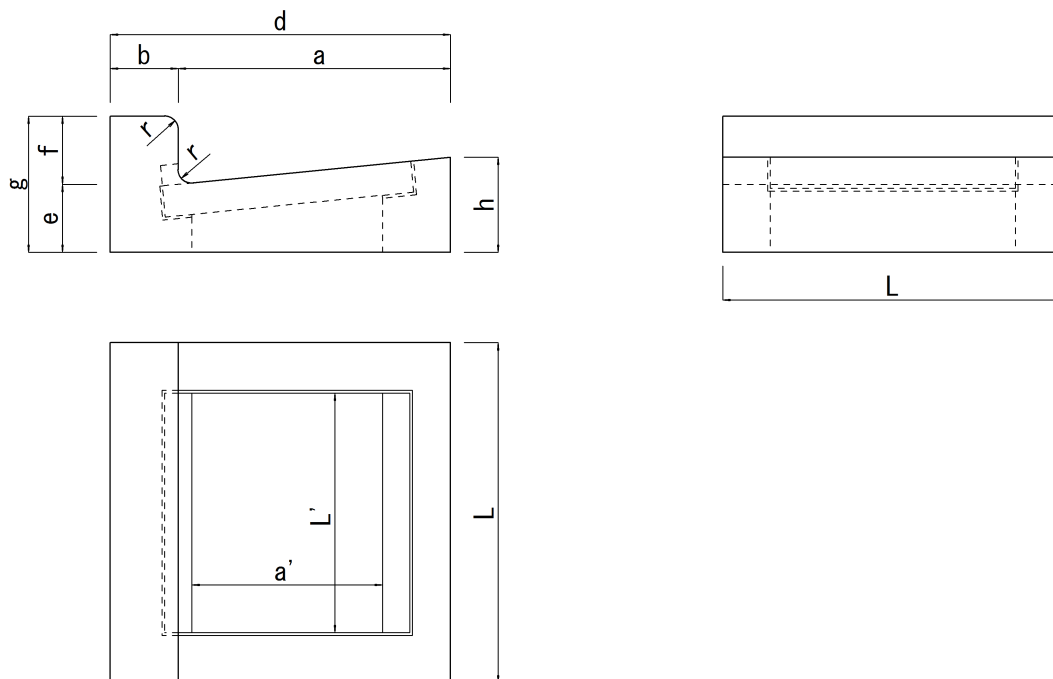


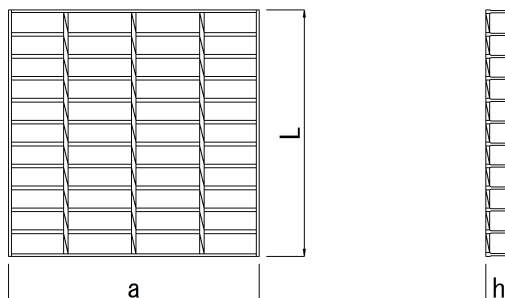
13. 鉄筋コンクリートL形縁塊



呼び名	寸 法 (mm)											参考重量 (kg)
	a	a'	b	d	e	f	g	h	r	L'	L	
250B	350	230	100	450	100	100	200	130	20	465	600	55
300	400	280		500				135		460		57
特275	500	360	130+20	650	100	200	300	140	20	460	600	100
許容差	-	-	±2	±2	-	±2	±3	±3	-	-	±3	

※各種、低頭はご相談ください。
 ※参考重量には、受け枠の重量を含みます。

グレーチング（並目）



呼び名	寸 法 (mm)			自動車 荷 重
	a	h	L	
250B	300	44	455	T-20
300	350			
特275	450	50	450	

※細目等のご相談ください。